

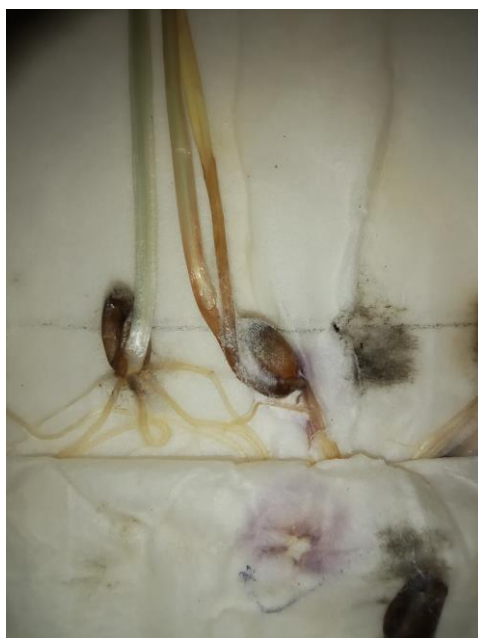
ИНФОРМАЦИОННЫЙ ЛИСТОК РОССЕЛЬХОЗЦЕНТРА

№ 3 от 29 января 2024 года



Адрес: 344029, Ростов-на-Дону, ул. 1-й Конной Армии, 15а, офис 11 e-mail: monitoringro@yandex.ru
Исх № 2-88 от 29.01.2024 г.

Фитоэкспертиза семян зерновых культур - залог здорового урожая



В преддверии посевной деятельности для получения высоких урожаев специалисты филиала ФГБУ "Россельхозцентр" по Ростовской области настоятельно рекомендуют проведение фитоэкспертизы семян для выявления возбудителей болезней и степени зараженности семян с выдачей рекомендаций по применению протравителей. Фитоэкспертизу семян необходимо проводить в обязательном порядке.

Подготовка семян сельскохозяйственных культур к севу должна начинаться с обязательного проведения фитоэкспертизы семян, которая включает в себя микробиологический анализ грибковых и бактериальных фитопатогенов. Особое внимание обращаем на то, что норму высева семян невозможно установить, если неизвестна их лабораторная всхожесть, ведь будет неясно, сколько проростков погибнет в результате инфекции. Посев семян, зараженных различными патогенами, вызывает увеличение распространения болезней в период вегетации и инфицирование семян нового урожая.

Как показали исследования наших специалистов, с начала года было проанализировано 1668 тонн семенного материала из которых заражено 784т. В семенах были выявлены опасные фитопатогены, такие как гельминтоспориоз, альтернариоз, фузариоз.

Растения, поражённые **фузариозом** отстают в росте, колос остается недоразвитым и легковесным.

Септориоз проявляется в недоразвитости колоса, преждевременном созревании хлебов и недоборе зерна до 20% и более.

Гельминтоспориоз проявляется побурением и загниванием первичных и вторичных корней, узла кущения и приземной части стебля. Иногда зерна в колосе буреют, сморщиваются.

Семена, пораженные **альтернариозом**, физиологически недоразвиты. Они имеют низкую энергию прорастания и всхожесть, а растения, отстают в росте, что снижает урожайность.

В последние годы наблюдается увеличение заражения семенного материала фузариозом и септориозом. Это может быть связано с неблагоприятными погодными условиями и не соблюдением режимов хранения и доработки зерна.

Зараженность семян приводит к снижению энергии прорастания и падению их всхожести. На основе данных фитопатологической экспертизы посевного материала специалисты Россельхозцентра помогут сельхозтоваропроизводителям правильно подобрать наиболее высокоэффективные препараты против выделенных возбудителей болезней, а также нормы и особенности их применения. Только используя современные препараты для предпосевной обработки семян можно получить здоровые всходы растений даже при относительно высоком уровне зараженности. Протравливание семян на сегодняшний день является обязательным приемом, позволяющим контролировать распространение и развитие возбудителей болезней, поражающих проростки и всходы.

По вопросам проведения анализа семян сельхозтоваропроизводители могут обращаться в районные отделы филиала, а также напрямую обращаться в отдел защиты растений, направляя заявки на адрес электронной почты - **monitoringro@yandex.ru** или по телефону **+7(863) 251-57-71**.